

プラウド経堂ガーデンテラス プラウド経堂コートテラス

野村不動産株式会社

駅前再開発により生まれかわった世田谷の経堂エリア。
全24邸と全33邸、ふたつのレジデンスデビュー

再開発による駅前の華やぎと、高級住宅地の風情をあわせ持つ、小田急線・経堂駅周辺。注目度が高まる世田谷区赤堤に、野村不動産の「プラウド経堂」が誕生する。

短期売上が相次ぐ 経堂駅周辺の魅力とは

世田谷区、渋谷区、目黒区など高級住宅地の多い城南エリア。かねてより住宅需要の高い地域とみられていたが、このところ高級マンション市場は苦戦を強いられている。購買者の出足が鈍く、販売期間が長期化し、売上に至らない物件も少なくないらしい。

そんな中で、好調な売れ行きを見せているエリアがある。世田谷区の小田急線・経堂駅周辺だ。昨年、大手デベロッパー二社による高級マンション二物件が、わずか数カ月で完売した。なぜ、経堂駅周辺への注目度がそれほどまでに高いのか。この六月下旬から「プラウド経堂」の販売を開始する野村不動産の担当者（住宅営業一部）は、「経堂駅周辺は元々人気のある街でしたが、駅北口の再開発によって街が若返り、生活の利便性、快適さが一段と増したこと」がその理由とみている。



再開発された経堂駅北口のランドマークともなっている「経堂コルティ」※平成24年3月撮影。「プラウド経堂ガーデンテラス」から約60m、「プラウド経堂コートテラス」から約80m。



駅前には「歩きたくなるまち・経堂」をコンセプトに「経堂テラスガーデン」として整備されている。※平成24年4月撮影。「プラウド経堂ガーデンテラス」から約60m、「プラウド経堂コートテラス」から約75m。

「在来の大規模商店街に加え、駅前に経堂コルティや経堂テラスガーデンができ、華やぎのある街になりました。しかし、駅前から少し離れると、閑静な住宅街が広がっています。その両面を備えた住環境の良さが、このエリアの魅力」北口再開発は、小田急線の複々線・高架化に伴うもの。経堂コルティは、街の新たなランドマークともいえるショッピングモールで、スーパーや飲食店、書店、雑貨店からクリニックまでがそろっている。経堂テラスガーデンは、芝生広場などもある緑のプロムナード。店舗やスポーツ施設などもある。

経堂は、新宿から一二分の急行停車駅。都心への通勤にも便利だ。その拠点駅にふさわしい都市機能を備えた駅前街区が誕生したのだ。

伝統ある高級住宅地 赤堤に建つレジデンス

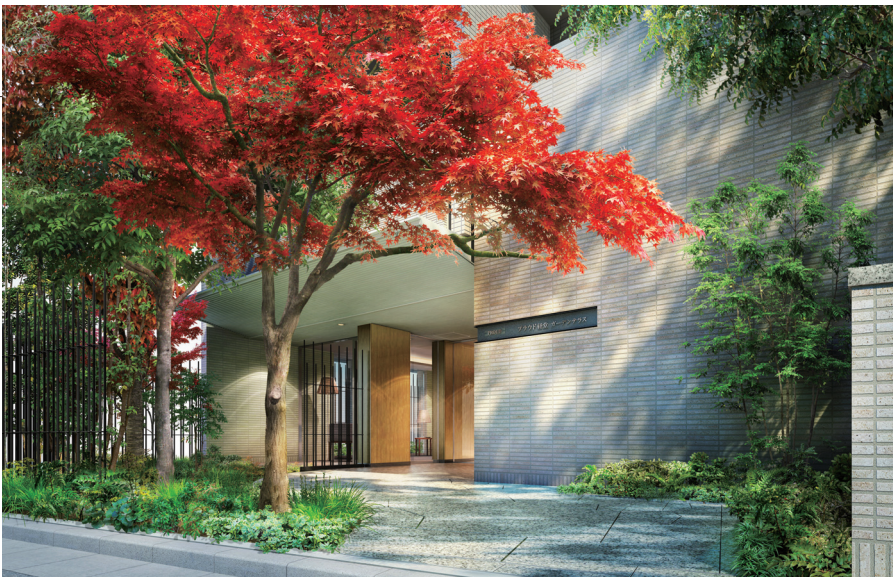
野村不動産が供給するのは、六階建て二四邸の「プラウド経堂ガーデンテラス」と、低層三階建て三三邸の「プラウド経堂コートテラス」。「経堂駅」からそれぞれ徒歩九分と一〇分の赤堤に位置する。

赤堤は、世田谷区の高級住宅地として知られる。およそ八〇年前、昭和の初めに大規模な区画整理事業により拓かれ、財界人や学識者、文化人などの富裕層が、都心からこの地に移り住んだ。

当時のお屋敷街の風情は、今も損なわれてはならず、豪奢な邸宅が多く立ち並び、静謐で、成熟した住宅地の趣を携えている。付近に



閑静な住宅街が広がっている赤堤1丁目の街並み。※平成24年2月撮影。「プラウド経堂ガーデンテラス」から約380m、「プラウド経堂コートテラス」から約420m。



アプローチに庭園を配した「プラウド経堂ガーデンテラス」のエントランス。淡い色彩でシックな外壁の風合いと建物の重厚感、そして豊かな植栽は、プラウドブランドの特徴でもある。※完成予想CG

はユリの木公園（プラウド経堂ガーデンテラス）から約七四〇メートル、「プラウド経堂コートテラス」から約八〇〇メートルや、延長四・三キロにおよぶ北沢川緑道（プラウド経堂ガーデンテラス）から約一〇〇メートル、「プラウド経堂コートテラス」から約二五〇メートルなど緑地が多く、四季折々の花が目を楽しませてくれる。

この恵まれた環境に建つ六階建て「プラウド経堂ガーデンテラス」は、南向きを中心とした雁行形の建物形状が特徴だ。全二四邸のうち一五邸が開放感のある角住戸。間取りは2LDK・4LDKで、専有面積は五九・八八〜九二・八九平方メートル。二タイプのプランが用意される。

また、三階建て「プラウド経堂コートテラス」は、中庭を囲んでコの字型に住棟が配され、庭園を望むラウンジなども設けられる。間取りはすべて3LDKで、専有面積は六七・六四〜七六平方メートル。二タイプのプランから選べる。



都会的な印象を持つ「プラウド経堂ガーデンテラス」は「教養文化」をテーマとし、緑と調和した繊細なデザイン。3階建ての「プラウド経堂コートテラス」は、第一種低層住居専用地域に建ち「書院文化」がデザインテーマ。



「プラウド経堂コートテラス」の完成予想CG。



「プラウド経堂ガーデンテラス」の完成予想CG。

※掲載の完成予想図は、計画段階の図面を基に描いたもので、実際とは多少異なります。なお、植栽は特定の季節の状況を示すものではありません。また、竣工時には完成予想図程度には成長していません。樹種は一部変更となる場合があります。各種機器・配管・素材等および周辺建物・電線・架線等は一部省略および簡略化しております。

プラウド経堂ガーデンテラス

■物件予告概要■

●所在地／東京都世田谷区赤堤一丁目293番3（地番） ●交通／小田急線「経堂」駅徒歩9分、東急世田谷線「松原」駅徒歩11分、京王線「下高井戸」駅徒歩17分 ●総戸数／24戸（他に管理事務室1戸） ●販売戸数／未定 ●販売価格／未定 ●敷地面積／924.48㎡（建築確認対象面積） ●用途地域／第一種中高層住居専用地域、第二種中高層住居専用地域 ●構造・規模／鉄筋コンクリート造地上6階建 ●建築確認番号／第UHEC建確23659号（平成24年3月27日付）※今後計画変更の予定があります。 ●専有面積／59.88㎡～92.89㎡ ●バルコニー面積／7.21㎡～18.02㎡ ●間取り／2LDK～4LDK ●管理費等／未定 ●入居予定時期／平成25年6月上旬 ※入居予定時期等につきましては、東日本大震災に起因する事象等により、変更となる場合があります。

プラウド経堂コートテラス

■物件予告概要■

●所在地／東京都世田谷区赤堤三丁目383番1他（地番） ●交通／小田急線「経堂」駅徒歩10分、東急世田谷線「松原」駅徒歩8分、京王線「下高井戸」駅徒歩15分（※全てサブエントランスより） ●総戸数／33戸（他に管理事務室1戸） ●販売戸数／未定 ●販売価格／未定 ●敷地面積／2,464.41㎡（建築確認対象面積） ●用途地域／第一種低層住居専用地域 ●構造・規模／鉄筋コンクリート造地上3階建 ●建築確認番号／第UHEC建確23585号（平成24年2月28日付）※今後計画変更の予定があります。 ●専有面積／67.64㎡～76.00㎡ ●バルコニー面積／11.14㎡～15.60㎡ ●間取り／3LDK ●管理費等／未定 ●入居予定時期／平成25年4月下旬 ※入居予定時期等につきましては、東日本大震災に起因する事象等により、変更となる場合があります。

予告広告

販売時期は平成24年7月上旬予定。本広告は、下記URLにて告知します。
<http://www.proud-web.jp/mansion/kyodo/>
※販売を開始し、取引を開始するまでは、契約または予約の申し込み、並びに申込み順位の確保には応じられません。※本物件の今販売期での販売戸数は確定しておりません。なお専有面積等は全販売対象住戸に対してのものです。販売戸数決定後の広告にて、戸数およびそれに対応する面積などをお知らせします。

■共通全体概要■

●管理形態／区分所有者全員により管理組合を結成していただき、運営・管理業務は野村リビングサポート株式会社に委託（予定） ●施工／木内建設株式会社 ●売主／野村不動産株式会社 国土交通大臣免許（12）第1370号（一社）不動産協会会員（公社）首都圏不動産公正取引協議会加盟 本社東京都新宿区西新宿1-26-2新宿野村ビル

お問い合わせ

野村不動産 プラウドギャラリー

営業時間：10:00～18:00
定休日：火・水曜日

☎ 0120-17-7755
www.proud-web.jp/mansion/kyodo/